

1 Membrane filtranti NC, in nitrato di cellulosa

Tipo NC, in nitrato di cellulosa puro

GE Healthcare

Applicazioni:

Per filtrazione preliminare e misurazione delle polveri, filtrazione chiarificante e sterile

Caratteristiche:

- Facilmente umidificabile
- Per soluzioni acquose
- Idrofilo
- Da usare fino a 125°C
- Sterilizzabile in autoclave a 121°C
- Ampio spettro d'impiego grazie alle diverse porosità

Tipo	Dim. pori µm	Ø mm	Pz./Cf.	Codice
NC 10	0,10	47	100	9.057 341
NC 10	0,10	50	100	9.057 342
NC 20	0,20	25	100	9.058 326
NC 20	0,20	47	100	9.058 327
NC 20	0,20	50	100	9.058 328
NC 45	0,45	25	100	9.057 219
NC 45	0,45	47	100	9.057 220
NC 45	0,45	50	100	9.057 222
NC 45	0,45	100	50	9.057 225
NC 45	0,45	110	50	9.057 226
NC 45	0,45	142	25	9.057 228



2 Filtri a membrana WCN

In nitrocellulosa. Bianchi, piani.

GE Healthcare

Dim. pori µm	Ø mm	Pz./Cf.	Codice
0,10	25	100	9.950 979
0,10	47	100	9.950 980
0,20	13	100	9.950 981
0,20	25	100	9.950 982
0,20	47	100	9.950 983
0,20	90	25	9.950 984
0,20	142	25	9.950 985
0,45	13	100	9.950 988
0,45	25	100	9.950 989
0,45	47	100	9.950 991
0,45	50	100	9.950 992
0,45	90	25	9.950 994
0,45	142	25	9.950 995
0,65	47	100	9.950 998
0,80	25	100	9.951 001
0,80	37	100	9.951 002
0,80	47	100	9.951 003
0,80	90	25	9.951 004
1,00	25	100	9.951 005
1,00	47	100	9.951 006
1,20	50	100	9.951 008
1,20	142	25	9.951 009
3,00	25	100	9.951 010
3,00	47	100	9.951 011
5,00	25	100	9.951 012
5,00	47	100	9.951 013
5,00	90	25	9.951 014



tecno-lab s.r.l.

Via L. Abbiati, 22/A-B - 25131 Brescia - E-mail: info@tecnolab.bs.it
 Tel. 0303582505 r.a. - Fax 0303582517 - www.tecnolab.bs.it
 Apparecchiature scientifiche da laboratorio e assistenza tecnica

1 Membrane filtranti AE, in nitrato di cellulosa

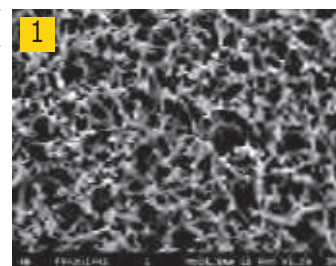
Applicazioni:

Per filtrazione preliminare e misurazione delle polveri, filtrazione chiarificante e sterile

Caratteristiche:

- Facilmente umidificabile
- Per soluzioni acquose
- Idrofilo
- Da usare fino a 125°C
- Sterilizzabile in autoclave a 121°C
- Ampio spettro d'impiego grazie alle diverse porosità:

GE Healthcare



Tipo	Dim. pori µm	Ø mm	Pz./Cf.	Codice
AE 98	5,00	47	100	9.057 041
AE 98	5,00	50	100	9.057 042
AE 99	8,00	25	100	9.057 005
AE 99	8,00	47	100	9.057 011
AE 99	8,00	50	100	9.057 012
AE 100	12,00	47	100	9.057 191
AE 100	12,00	50	100	9.057 193

2 Filtri a membrana

Composti da acetato di cellulosa (-20%) e nitrato di cellulosa (-80%).

GE Healthcare

Tipo	Dim. pori µm	Ø mm	Pz./Cf.	Codice
Grigliata, bianca	0,45	25	100	9.951 015
Grigliata, bianca	0,45	47	100	9.951 016
Grigliata, bianco	0,80	25	100	9.951 018



3 Membrane filtranti ME, in esteri misti di cellulosa

Tipo ME, in esteri misti di cellulosa

GE Healthcare

Applicazioni:

- Ideale per analisi gravimetriche
- Speciale per soluzioni acquose
- Ottimo per test di contaminazione

Caratteristiche:

- Economico
- Di peso costante
- Idrofilo
- Non sterile
- Può essere usato fino a 125°C
- Sterilizzabile in autoclave a 121°C
- Ampio spettro d'impiego grazie alle diverse porosità:

Tipo	Dim. pori µm	Ø mm	Pz./Cf.	Codice
ME24	0,20	25	100	9.058 965
ME24	0,20	47	100	9.058 969
ME24	0,20	50	100	9.058 987
ME24	0,20	142	25	9.058 981
ME25	0,45	25	100	9.058 935
ME25	0,45	47	100	9.058 939
ME25	0,45	50	100	9.058 942
ME25	0,45	100	50	9.058 946
ME25	0,45	110	50	9.057 812
ME25	0,45	142	25	9.058 951
ME27	0,80	25	100	9.058 865
ME27	0,80	47	100	9.058 869
ME27	0,80	50	100	9.058 872
ME28	1,20	47	100	9.058 839
ME28	1,20	50	100	9.058 842
ME29	3,00	25	100	9.057 800
ME29	3,00	47	100	9.058 809
ME29	3,00	50	100	9.058 812





1

1 Membrane filtranti OE, in acetato di cellulosa

Tipo OE, in acetato di cellulosa puro

GE Healthcare

Applicazioni:

- ideale per analisi biologiche e cliniche, test di sterilità, misurazione di scintillazione

Caratteristiche:

- Bassissima capacità legante per le proteine
- Adatto per liquidi acquosi e soluzioni alcoliche e a base di olio
- Idrofilo
- Possibilità d'uso fino a 180°C, adatto per gas caldi
- Sterilizzabile con ogni procedimento
- Porosità da 0,15 µm fino a 1,2 µm

Descrizione	Dim. pori µm	Ø mm	Pz./Cf.	Codice
OE 67	0,45	25	100	9.057 565
OE 67	0,45	47	100	9.057 571
OE 67	0,45	50	100	9.057 572
OE 67	0,45	142	25	9.057 578
OE 66	0,20	25	100	9.057 605
OE 66	0,20	47	100	9.057 611
OE 66	0,20	50	100	9.057 612
OE 66	0,20	142	25	9.057 618



2

2 Membrane filtranti, tipo RC, in cellulosa rigenerata

Applicazioni:

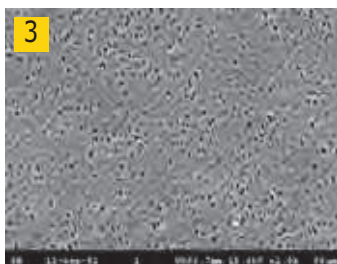
Per la sterilizzazione e la filtrazione di particelle di soluzioni acquose e organiche.

GE Healthcare

Proprietà

- Eccezionale resistenza chimica a solventi organici.
- Paragonabile al PTFE.
- Idrofilica
- utilizzabile fino a 180°C
- sterilizzabile con tutti i metodi
- adatta per uso come filtro sterile secondo norme ASTM-D3862-80

Tipo	Dim. pori µm	Ø mm	Pz./Cf.	Codice
RC 58	0,20	47	100	9.057 771
RC 55	0,45	47	100	9.057 791
RC 55	0,45	50	100	9.057 792
RC 55	0,45	100	25	9.057 795
RC 55	0,45	142	25	9.057 798
RC 60	1,00	50	100	9.057 712
RC 58	0,20	50	100	9.057 772



3

3 Membrane filtranti NL, in poliammide

Tipo NL, in poliammide

GE Healthcare

Applicazioni:

Filtro universale, per filtrazione chiara e sterile

Caratteristiche:

- Meccanicamente molto stabile, resistente bagnato e asciutto
- Per soluzioni acquose
- Idrofilo
- Da usare fino a 135°C
- Sterilizzabile in autoclave a 134°C

Tipo	Dim. pori µm	Ø mm	Pz./Cf.	Codice
NL 16	0,20	47	100	9.057 433
NL 17	0,45	25	100	9.057 452
NL 17	0,45	47	100	9.057 453
NL 17	0,45	50	100	9.057 454

1 Filtri a membrana in nylon

Idrofilo, di lunga durata, adatto per soluzioni acquose, solventi organici oltre che per la filtrazione di preparazioni biologiche. Autoclavabile a 121°C.

GE Healthcare

Dim. pori μm	\emptyset mm	Pz./Cf.	Codice
0,20	13	100	9.951 042
0,20	47	100	9.951 043
0,20	90	50	9.951 044
0,45	13	100	9.951 045
0,45	25	100	9.951 046
0,45	47	100	9.951 047
0,45	90	50	9.951 048
0,80	47	100	9.951 049



2 Membrane filtranti tipo TE, in PTFE con supporto

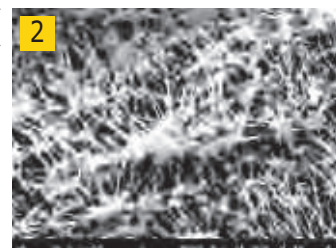
Applicazioni:

Filtro per aerazione, ideale per tutti i settori, per mezzi aggressivi e fluidi criogenici, per la separazione di acqua libera da soluzioni organiche, per filtrazione di aria e gas

GE Healthcare

Caratteristiche:

- Eccellente prestazione come barriera gas/liquido
- Chimicamente inerte con soluzioni acquose ed organiche nonché acidi e basi concentrati
- Idrofobo, per filtrazioni di soluzioni acquose la pressione deve essere superiore alla pressione di rottura dell'acqua
- Da usare fino a 145°C
- Sterilizzabile con tutti i procedimenti eccetto raggi gamma
- Ampio spettro d'impiego grazie alle diverse porosità



Tipo	Dim. pori μm	\emptyset mm	Pz./Cf.	Codice
TE 35	0,20	25	50	9.058 682
TE 35	0,20	47	50	9.058 683
TE 35	0,20	50	50	9.058 684
TE 36	0,45	47	50	9.058 663
TE 36	0,45	50	50	9.058 664
TE 37	1,00	25	50	9.058 642
TE 37	1,00	47	50	9.058 643
TE 37	1,00	50	50	9.058 644
TE 38	5,00	47	50	9.058 623
TE 38	5,00	50	50	9.058 624

3 Filtri a membrana, PTFE, WTP

Con supporto in PP.

GE Healthcare

Dim. pori μm	\emptyset mm	Pz./Cf.	Codice
0,20	25	100	9.951 029
0,20	47	100	9.951 030
0,50	47	100	9.951 031
1,00	47	100	9.951 033



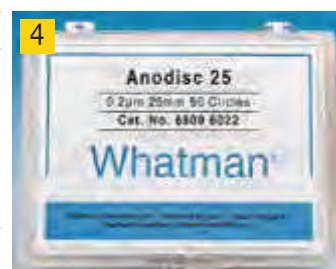
4 Filtri a membrana inorganici, Anodisc®

Materiale: Anopore®. Bianco standard.

GE Healthcare

La membrana inorganica Anopore® è fatta in ossido di alluminio ad elevata purezza e può essere usata per una vasta gamma di applicazioni. Il materiale ha una struttura precisa e non-deformabile a nido d'ape, con un range ristretto di distribuzione della misura dei pori, che garantisce una ritenzione molto efficiente delle particelle. In aggiunta, la membrana ha una bassa capacità di ritenzione delle proteine, minima autofluorescenza, non è tossica e supporta lo sviluppo cellulare.

Dim. pori μm	\emptyset mm	Pz./Cf.	Codice
0,02	13	100	9.951 034
0,02	25	50	9.951 035
0,02	47	50	7.604 787
0,10	13	100	9.951 036
0,10	25	50	6.235 017
0,10	47	50	9.951 038
0,20	13	100	9.951 039
0,20	25	50	9.951 040
0,20	47	50	9.951 041



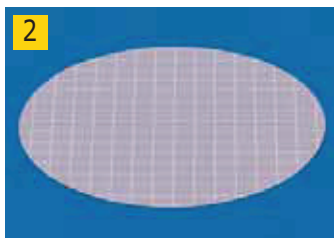
1


1 Filtri a membrana

Modello 113. Nitrato di cellulosa. Bianco. A basso rilascio di sostanze estraibili. Peso costante dopo 60 minuti a 105°C. Adatto per analisi residui, osservazioni al microscopio con luce incidente o trasmessa, chemotassi, raggi-x a fluorescenza, spettrometria e analisi gravimetriche. Autoclavabile a 121°C. Altre dimensioni, porosità e formati a richiesta. Sartorius

Tipo	Dim. pori µm	Ø mm	Pz./Cf.	Codice
11301	8,00	25	100	9.053 304
11301	8,00	47	100	9.053 308
11301	8,00	50	100	9.053 309
11302	3,00	50	100	9.053 349
11303	1,20	25	100	9.053 364
11303	1,20	47	100	9.053 368
11303	1,20	50	100	9.053 369
11304	0,80	25	100	9.053 384
11304	0,80	47	100	9.053 388
11304	0,80	50	100	9.053 389
11306	0,45	25	100	9.053 424
11306	0,45	47	100	9.053 428
11306	0,45	50	100	9.053 429
11306	0,45	142	25	9.053 432

Altre versioni disponibili a richiesta.

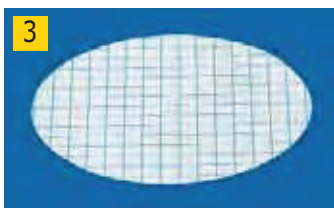
2


2 Filtro a membrana in nitrocellulosa Modello 13005/13006

Nitrocellulosa. Nero dopo l'umidificazione. Per lieviti e muffe. Conf. 100 pz. Sartorius

Tipo	Dim. pori µm	Ø mm	Descrizione	Pz./Cf.	Codice
13005	0,65	47	sterile	100	9.054 122
13006	0,45	47	sterile	100	9.054 132
13006	0,45	50	sterile	100	9.054 133
13006	0,45	50	non sterile	100	9.054 139

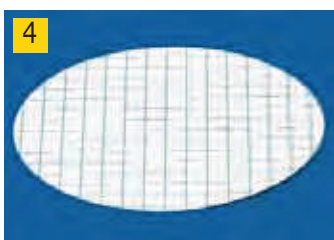
Altri tipi disponibili su richiesta.

3


3 Filtro a membrana in nitrocellulosa Modello 13806

Confezione sterile singola. Verdi con griglia verde scuro. Contrasto ottimale per colonie batteriche chiare o trasparenti. Autoclavabile a 121°C. Sartorius

Tipo	Dim. pori µm	Ø mm	Pz./Cf.	Codice
13806	0,45	47	100	9.054 202
13806	0,45	50	100	9.054 203

4


4 Filtri a membrana, grigliati, Tipo 13906 e 139H6

In nitrato di cellulosa. Confezione sterile singola. Bianco con griglia verde. Per la valutazione di campioni microbiologici e di particelle. Sartorius

Tipo	Dim. pori µm	Ø mm	Descrizione	Pz./Cf.	Codice
13906	0,45	47	Standard	100	9.054 460
13906	0,45	50	Standard	100	9.054 462
139H6	0,45	47	Flusso elevato	100	9.054 464
139H6	0,45	50	Flusso elevato	100	9.054 465

5


5 Filtri a membrana

Modello 111. In acetato di cellulosa. Di colore bianco. Resistenti alla sterilizzazione sino a 134°C, a secco fino a 180°C. Basso adsorbimento (importante per lavori con soluzioni ricche di proteine). Adatti per filtrazioni di soluzioni acquose, metanolo, etanolo, alcoli di elevata purezza, analisi dei residui di combustibili e oli. A basso rilascio di sostanze estraibili, meno dell'1 % del peso. Altre dimensioni, porosità e formati a richiesta. Sartorius

Tipo	Dim. pori µm	Ø mm	Pz./Cf.	Codice
11106	0,45	25	100	9.053 044
11106	0,45	47	100	9.053 048
11106	0,45	50	100	9.053 049
11106	0,45	142	25	9.053 055
11107	0,20	25	100	9.053 064
11107	0,20	47	100	9.053 068
11107	0,20	50	100	9.053 069
11107	0,20	142	25	9.053 075

Altre versioni disponibili a richiesta.

1 Filtri a membrana

Microfiltro, Tipo 250. Poliammide, bianco. Per la filtrazione di soluzioni alcaline e solventi organici.

Sartorius

Tipo	Dim. pori μm	\emptyset mm	Pz./Cf.	Codice
2506	0,45	25	100	9.053 227
2506	0,45	47	100	9.053 242
2506	0,45	50	100	9.053 243
2507	0,20	25	100	9.053 222
2507	0,20	47	100	9.053 223
2507	0,20	50	100	9.053 224

Altre versioni disponibili a richiesta.



2 Filtro a membrana in polycarbonato

Tipo 230. Policarbonato, bianco, non sterile. Membrana nucleare in polycarbonato con superficie particolarmente liscia e distribuzione fitta dei pori. Ideale, ad esempio, per la determinazione di DOC-/TOC, analisi delle particelle o microscopia ad epifluorescenza.

Sartorius

Tipo	Dim. pori μm	\emptyset mm	Pz./Cf.	Codice
23006	0,40	25	100	9.049 182
23006	0,40	47	100	9.049 183
23007	0,20	25	100	9.049 180
23007	0,20	47	100	9.049 181

Altre versioni disponibili a richiesta.



3 Membrana con tamponi e terreni disidratati

Pad nutriente con terreno di coltura disidratato, sterile su filtro a membrana, in capsula di petri. Confezione sterile singola. Dopo l'idratazione con 3.0/3.5 ml di acqua sterile e mineralizzata (o distillata) sono pronti all'uso. Durata di conservazione in magazzino a partire dalla data di produzione, 18 - 24 mesi, a temperatura ambiente, in base al tipo. Altri terreni di coltura a richiesta.

Sartorius



Tipo	Per	Colore	Dim. pori μm	Pz./Cf.	Codice
Azide	Enterococchi	verde - verde	0,45	100	9.055 006
Endo	E. coli + Coliformi	bianco- verde	0,45	100	9.055 008
Caso	Conta colonie	verde - verde	0,45	100	9.055 017
Standard TTC	Conta colonie	verde - verde	0,45	100	9.055 010
Tergitol	E. coli + Coliformi	bianco - verde	0,45	100	9.055 011
Chapman	Stafilococchi	bianco - verde	0,45	100	9.055 032
Spezia	Lieviti + muffe	verde -bianco	0,65	100	9.055 013
ECD	E. coli	bianco - verde	0,45	100	9.055 025
VLB S7-S	Pediococchi + Lactobacilli	bianco- verde	0,45	100	9.055 014
Caso	Conta colonie	verde - verde	0,45	100	9.055 018
Glucose-Trypton	batteri mesofili, Spore termofili	bianco - verde	0,45	100	9.055 020
M-FC	E. coli + Coliformi	bianco- verde	0,45	100	9.055 022
Jus de Tomates	Leuconostocoenos	verde - verde	0,45	100	9.055 026
Lysin	lieviti	grigio - bianco	0,65	100	9.055 015
Sabouraud	Lieviti + muffe	grigio - verde	0,65	100	9.055 023
Mac Conkey	Enterobatteri	bianco - verde	0,45	100	9.055 027
Cetrimide	Pseudomona	bianco - verde	0,45	100	9.055 031
Schaufus Pottinger	Lieviti + muffe	bianco -verde	0,65	100	9.055 034
Yeast extract	Conta colonie	verde - verde	0,45	100	9.055 037
*Schaufus Pottinger	lieviti e muffe	bianco - verde	1,20	100	9.055 028
Weman	batteri in fanghi	verde - verde	0,45	100	9.055 019
Wismut Sulfit	Salmonella	verde - verde	0,45	100	9.055 012

*disponibili anche in versione 1,2 μm (bianco - verde), 0,8 μm (verde - bianco) e 0,65 μm (bianco-verde).

➔ Membrane di trasferimento pagina 1263.