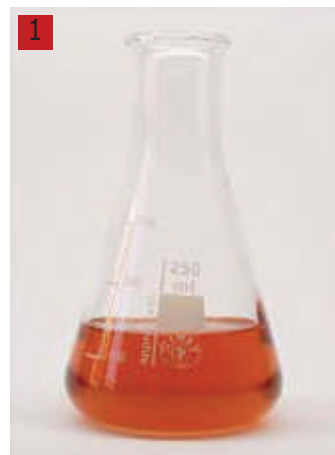


### 1 Beute Erlenmeyer, vetro Borosilicato 3.3, bocca stretta

Conforme DIN ISO 1773. Con graduazioni e bordo svasato.

Capacità	Ø collo	Ø esterno matraccio	Altezza	Pz./Cf.	Codice
ml	mm	mm	mm		
25	22	42	70	10	9.141 079
50	22	51	85	10	9.141 080
100	22	64	105	10	9.141 081
200	34	79	131	10	9.141 085
250	34	85	140	10	9.141 082
300	34	87	156	10	9.141 086
500	34	105	175	10	9.141 083
1000	42	131	220	10	9.141 084
2000	50	166	280	6	9.141 087
3000	50	187	310	6	9.141 088
5000	50	220	365	2	9.141 089



### 2 BEUTA in vetro DURAN®, bocca stretta

**Bocca stretta.** Graduata. Bordo svasato. Conforme ai requisiti DIN ISO 1773. Con DURAN Group  
Codice di Rintracciabilità (Identificazione Lotto), certificato disponibile online. Le beute Erlenmeyer sono adatte per miscelazione, grazie alla loro forma conica. La distribuzione uniforme dello spessore delle pareti, rende queste beute ideali per applicazioni di riscaldamento. Vetro tipo I/vetro neutro conforme USP, EP e JP. Autoclavabili.

Capacità	Ø fondo	Ø collo	Altezza	Pz./Cf.	Codice
ml	mm	mm	mm		
25	42	22	75	1	9.141 014
50	51	22	90	1	9.141 017
100	64	22	105	1	9.141 024
125	67	28	112	1	9.141 028
150*	74	28	118	1	6.234 510
200*	79	34	131	1	9.141 032
250	85	34	145	1	9.141 036
300*	87	34	156	1	9.141 039
500	105	34	180	1	9.141 044
800	120	42	200	1	9.141 053
1000	131	42	220	1	9.141 054
2000	166	50	280	1	9.141 063
3000	187	52	310	1	9.141 068
5000	220	52	365	1	9.141 073

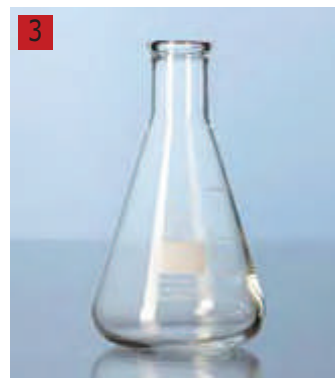
\* Non conforme alla norma DIN.



### 3 Matracci Erlenmeyer DURAN® Super Duty, collo stretto

Con graduazioni, bordo rinforzato e robustezza meccanica aumentata. Vetro tipo 1/vetro neutro, in conformità con USP, EP e JP. Con Codice di Rintracciabilità (Identificazione Lotto), certificati disponibili online. Autoclavabili.

Capacità	Ø fondo	Ø collo	Altezza	Pz./Cf.	Codice
ml	mm	mm	mm		
25	42	22	75	1	9.141 270
50	51	22	90	1	9.141 271
100	64	22	105	1	9.141 272
250	85	34	145	1	9.141 273
500	105	34	180	1	9.141 274
1000	131	42	220	1	9.141 275
2000	166	50	280	1	9.141 276
5000	220	52	365	1	9.141 277



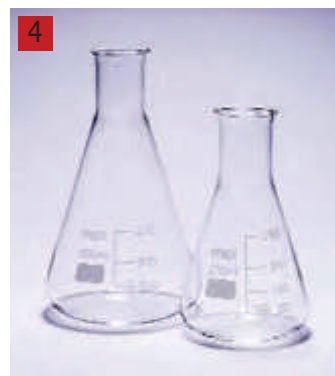
### 4 Beute bocca stretta, coniche, Pyrex®

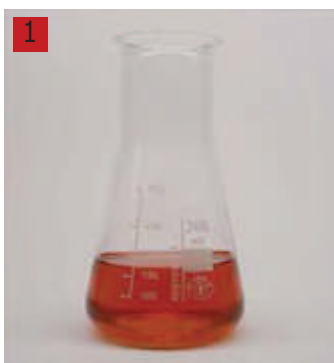
- Conformi ISO 1773 e DIN 12353
- Modello Erlenmeyer
- Prodotte da vetro borosilicato Pyrex® per resistenza maggiore agli shock termici e alla corrosione chimica

**NEW!**

Scilabware

Capacità	Ø collo	Ø esterno matraccio	Altezza	Pz./Cf.	Codice
ml	mm	mm	mm		
50	18	51	85	10	9.014 030
100	18	64	105	10	6.253 785
250	34	85	145	10	6.253 751
500	34	105	180	10	9.014 031
1000	42	131	220	10	7.656 279
2000	50	166	280	10	9.014 032





### 1 Beute Erlenmeyer, vetro Borosilicato 3.3, bocca larga

Conforme DIN ISO 24450. Con graduazioni e bordo svasato.

Capacità	Ø collo	Ø esterno matraccio	Altezza	Pz./Cf.	Codice
ml	mm	mm	mm		
25	32	42	70	10	9.141 186
50	34	51	85	10	9.141 180
100	34	64	105	10	9.141 181
200	50	79	131	10	9.141 187
250	50	85	135	10	9.141 182
300	50	87	156	10	9.141 183
500	50	105	170	10	9.141 184
1000	50	131	215	10	9.141 185
2000	72	153	280	6	9.141 188



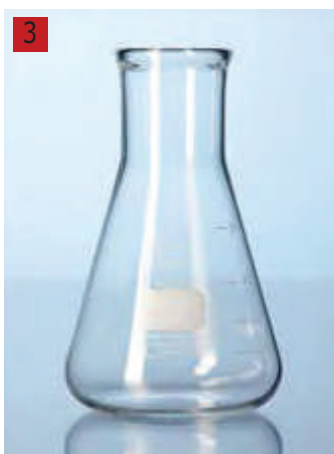
### 2 BEUTA vetro DURAN®

**Bocca larga.** Graduata. Bordo svasato. Conforme ai requisiti DIN EN ISO 24450. Con Codice di Rintracciabilità (Identificazione Lotto), certificato disponibile online. Vetro tipo 1/vetro neutro, in conformità con USP, EP e JP. Autoclavabile.

DURAN Group

Capacità	Ø fondo	Ø collo	Altezza	Pz./Cf.	Codice
ml	mm	mm	mm		
25*	43	31	70	1	9.141 114
50	51	34	85	1	9.141 117
100	64	34	105	1	9.141 124
200	79	50	131	1	9.141 132
250	85	50	140	1	9.141 136
300	87	50	156	1	9.141 139
500	105	50	175	1	9.141 144
1000	131	50	220	1	9.141 154
2000*	153	72	276	1	9.141 163

\* Non conforme alla norma DIN.



### 3 Matracci Erlenmeyer DURAN® Super Duty, collo largo

Con graduazioni, bordo rinforzato e robustezza meccanica aumentata. Vetro tipo 1/vetro neutro, in conformità con USP, EP e JP. Con Codice di Rintracciabilità (Identificazione di Lotto), certificati disponibili online. Autoclavabili.

DURAN Group

Capacità all'orlo	Ø fondo	Ø collo	Altezza	Pz./Cf.	Codice
ml	mm	mm	mm		
100	64	34	105	1	9.141 280
250	85	50	140	1	9.141 281
500	105	50	175	1	9.141 282
1000	131	50	220	1	9.141 283



### 4 Beute, coniche, bocca larga, Pyrex®

**NEW!**

Scilabware

- Conformi ISO 24450
- Modello Erlenmeyer
- Prodotte da vetro borosilicato Pyrex®
- Eccellenti prestazioni termiche
- Elevata resistenza agli attacchi chimici
- Graduazioni e marcature in smalto bianco

Capacità	Ø collo	Ø esterno matraccio	Altezza	Pz./Cf.	Codice
ml	mm	mm	mm		
100	30	64	110	10	9.014 033
250	46	85	140	10	6.252 200
500	46	105	175	10	9.014 034

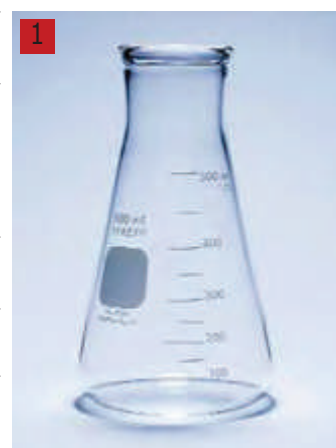
### Beute, coniche, bocca larga, pesanti, graduate, Pyrex®



- Meccanicamente più forti delle normali beute Erlenmeyer
- Orlo rinforzato per maggiore forza e resistenza agli impatti
- Prodotte da vetro borosilicato Pyrex® di alta qualità
- Graduazioni e marcature bianche

Scilabware

Capacità	Altezza	Ø est.	Ø collo	NS	Pz./Cf.	Codice
ml	mm	mm	mm			
125	109	66	27	27	12	<b>6.254 447</b>
250	134	81	33	33	12	<b>6.253 743</b>
500	170	97	43	43	6	<b>6.902 292</b>



6.902 292

### 2 BEUTA in vetro Borosilicato 3.3

Prodotta con vetro Borosilicato 3.3 che è resistente al calore e a quasi tutti i prodotti chimici. Ideale per la conservazione, libera da contaminazioni, di colture e campioni. Beute autoclavabili e tappi a vite in PP sono resistenti fino a 121°C. Le iscrizioni sono in smalto bianco che è appositamente progettato per uso su vetro.

Isolab

Capacità	Altezza	Filettatura	Pz./Cf.	Codice
ml	mm	GL		
100	110	32	1	<b>9.141 100</b>
250	145	32	1	<b>9.141 101</b>
500	180	32	1	<b>6.242 393</b>
1000	225	32	1	<b>9.141 102</b>



### 3 BEUTA in vetro DURAN® con tappo a vite

Graduata. Completa di tappo a vite rosso. Collo con filettatura DIN, PBT e graduazioni approssimative. Con codice di rintracciabilità e certificato scaricabile dal sito internet. Queste beute sono adatte per conservazione e colture. Attenzione: non autoclavare con il tappo avvitato. Vetro tipo I/vetro neutro conforme USP, EP e JP. Autoclavabile.

DURAN Group

Capacità	Ø	Altezza	Filettatura	Pz./Cf.	Codice
ml	mm	mm	GL		
100	64	109	25	1	<b>9.141 224</b>
250	85	149	32	1	<b>9.141 236</b>
500	105	180	32	1	<b>9.141 244</b>
1000	131	225	32	1	<b>9.141 254</b>



### 4 Beute Erlenmeyer, PP

Altamente trasparenti, bocca larga, utilizzabili con tappi NS (non inclusi). Adatte per conservazione e coltivazione di colture cellulari. Più sicure delle beute in vetro per utilizzo in agitatori con incubazione grazie alla resistenza alla rottura della plastica. Adatte per microonde. Per preservare le marcature, non pulire a temperature superiori a 60°C. Adatte per alimenti secondo la Direttiva EC N. 10/211.

VITLAB

Capacità	Divisione	Filettatura	Tappo NS	Pz./Cf.	Codice
ml	ml	GL			
50	10	40	34/35	1	<b>9.141 381</b>
100	20	40	34/35	1	<b>9.141 382</b>
250	50	52	45/40	1	<b>9.141 383</b>
500	100	52	45/40	1	<b>9.141 384</b>
1000	200	52	45/40	1	<b>9.141 385</b>





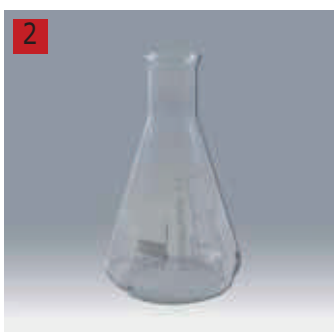
### 1 Beute in vetro Duran® con fondo flangiato

Con filettatura GL 45.

DURAN Group

- L'introduzione di Ossigeno è spesso un fattore limitante per la crescita delle cellule
- La flangiatura causa una turbolenza, aumenta lo scambio di gas in superficie e produce un maggior trasferimento di ossigeno
- Risultati comparabili e riproducibili
- Complete di tappo a vite con membrana (scambio di gas)

Capacità	Ø fondo	Ø collo	Altezza	Pz./Cf.	Codice
ml	mm	mm	mm		
250	85	30	145	1	9.141 260
500	105	30	149	1	9.141 261



### 2 Matracci per coltura, vetro Borosilicato 3.3

Erlenmeyer. I tre diaframmi sul fondo migliorano la miscelazione. Con orlo.

Capacità	Ø	Ø collo	Altezza	Pz./Cf.	Codice
ml	mm	mm	mm		
250	85	34	140	1	9.010 125
300	87	34	156	1	9.010 126
500	105	34	175	1	9.010 127
1000	131	42	220	1	9.010 128



### 3 Matracci per coltura, Borosilicato 3.3

Erlenmeyer. I tre diaframmi sul fondo migliorano la miscelazione. Collo dritto, adatti per tappi in metallo.

Capacità	Ø	Ø collo	Altezza	Pz./Cf.	Codice
ml	mm	mm	mm		
100	64	38	112	1	9.010 120
250	85	38	145	1	9.010 121
500	105	38	183	1	9.010 122
1000	131	38	232	1	9.010 123



### 4 Beute Erlenmeyer con flange, PC

Trasparenti. Con flangiature sul fondo che aumentano la miscelazione in processi di tripsinizzazione e aereazione, come colture cellulari e fermentazioni. Autoclavabili.

Thermo Scientific

Capacità	Pz./Cf.	Codice
ml		
250	1	9.140 968
500	1	9.140 969
1000	1	7.048 662
2000	1	7.048 663



**tecno-lab** s.r.l.

Via L. Abbiatei, 22/A B - 25131 Brescia - E-mail: info@tecnolab.bs.it  
Tel. 0303582505 r.a. - Fax 0303582517 - www.tecnolab.bs.it  
Apparecchiature scientifiche da laboratorio e assistenza tecnica